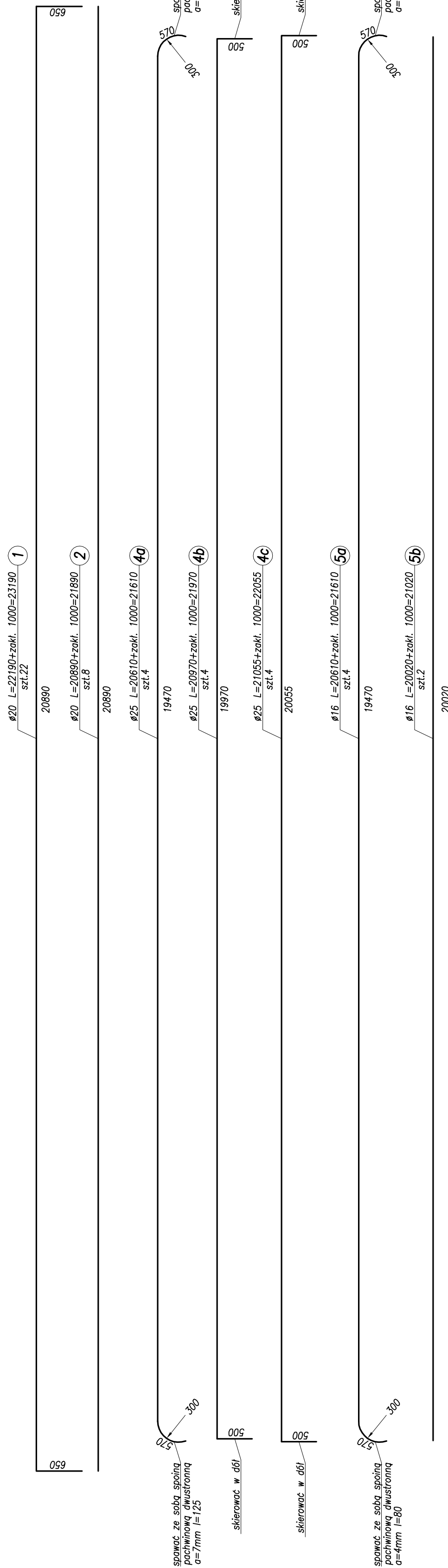
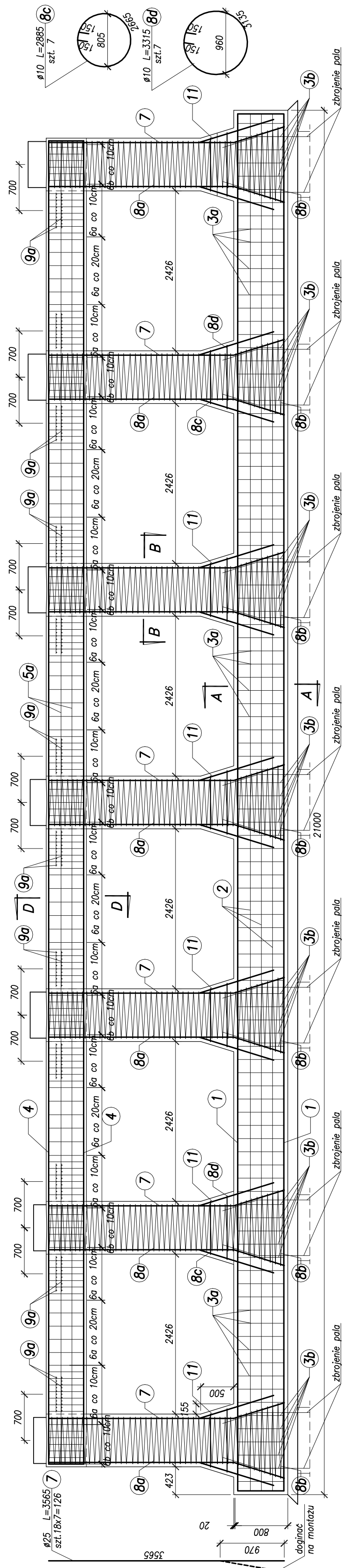
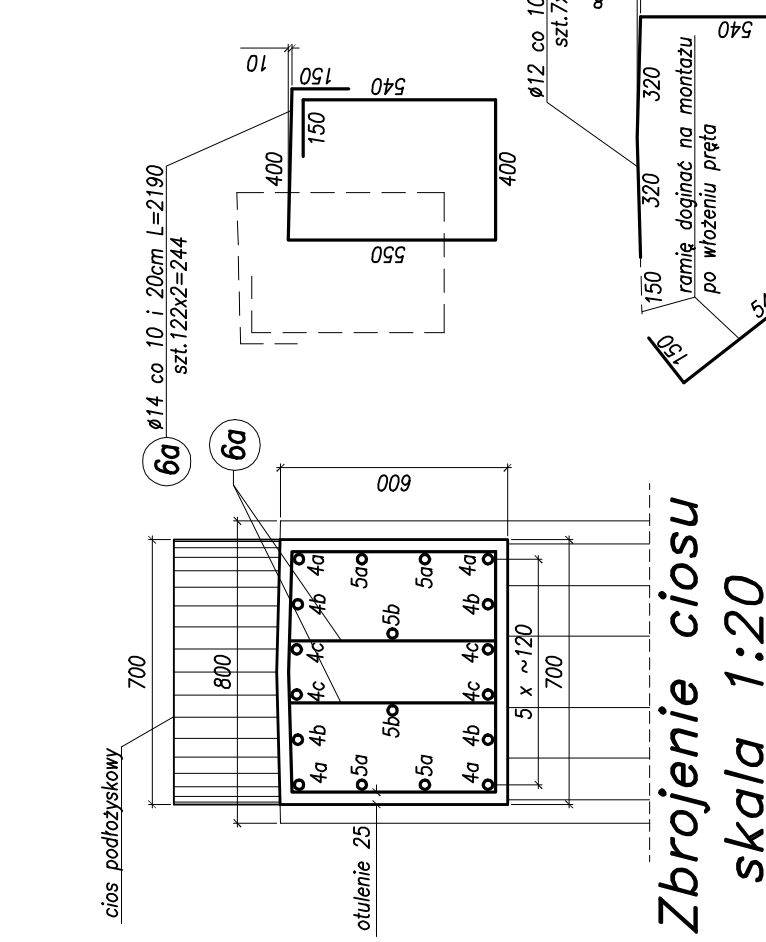


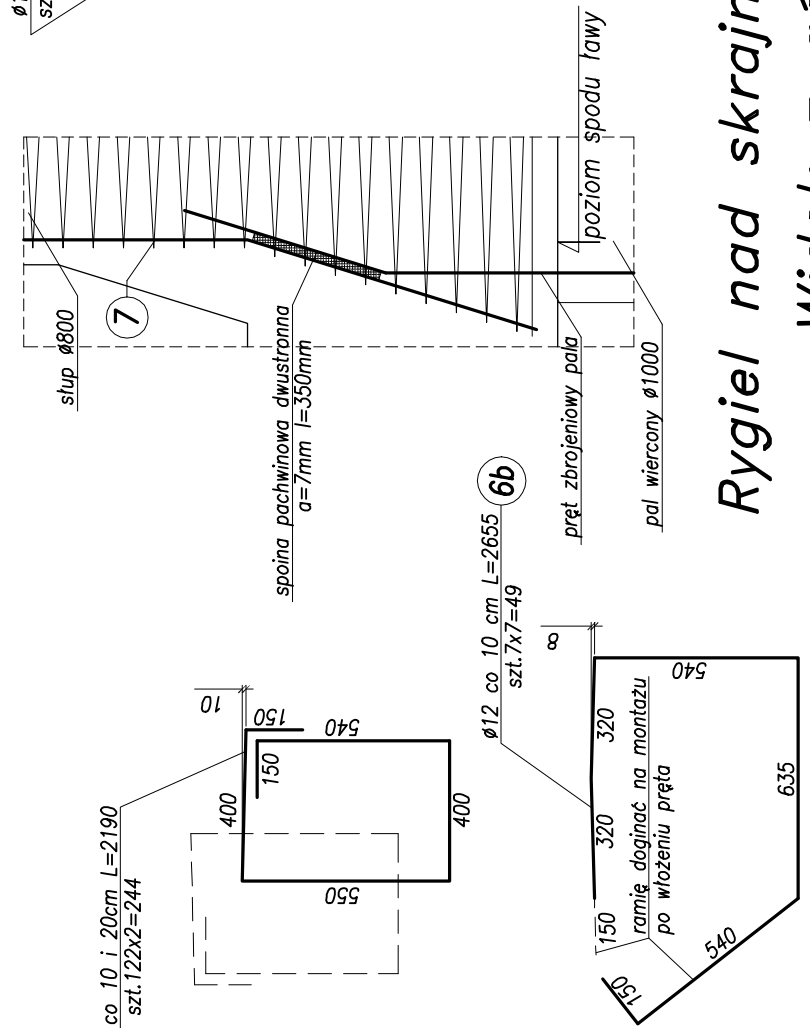
Zbrojenie podpory nr 3 – Przekrój podłużny w osi słupów
skala 1:50



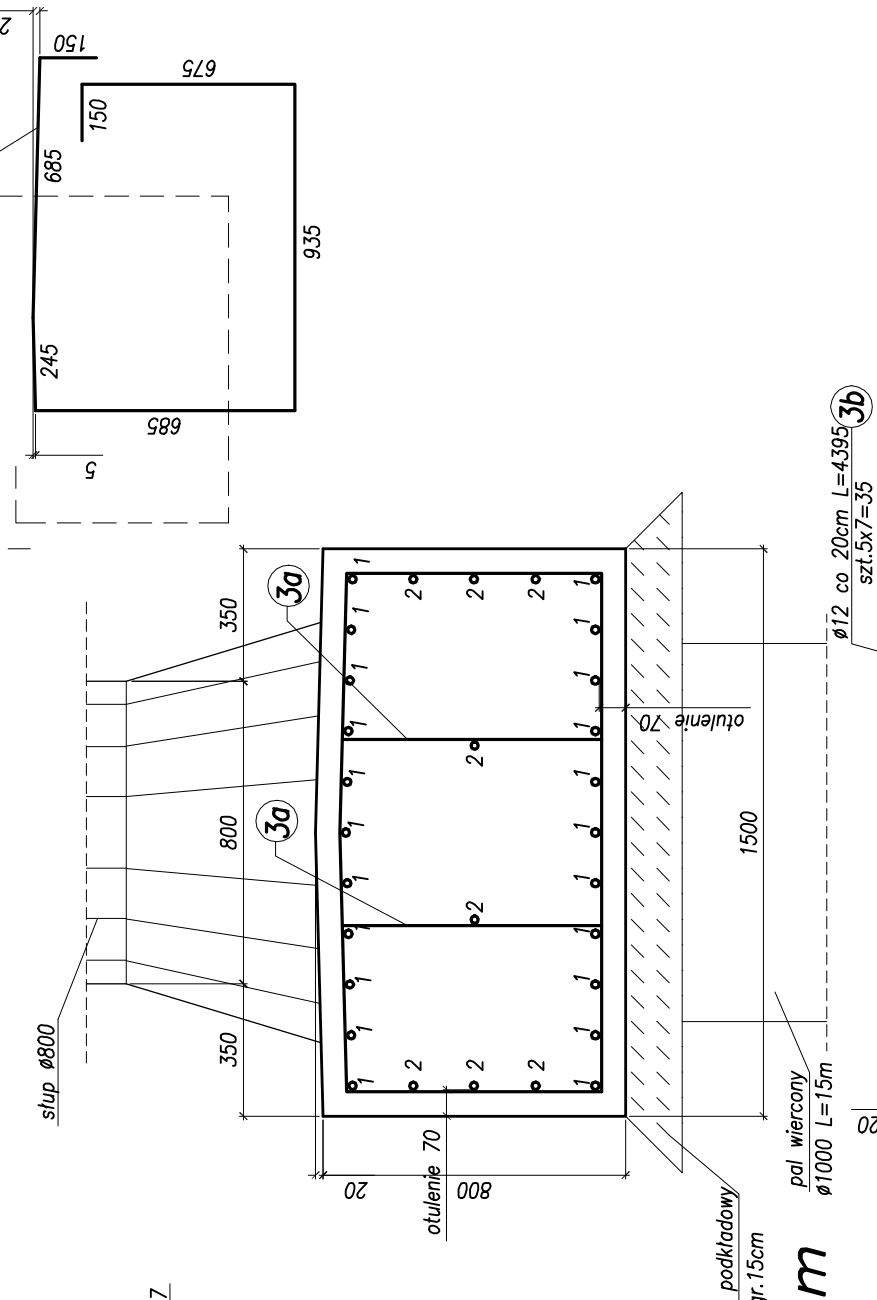
Przekrój D-D
skala 1:20



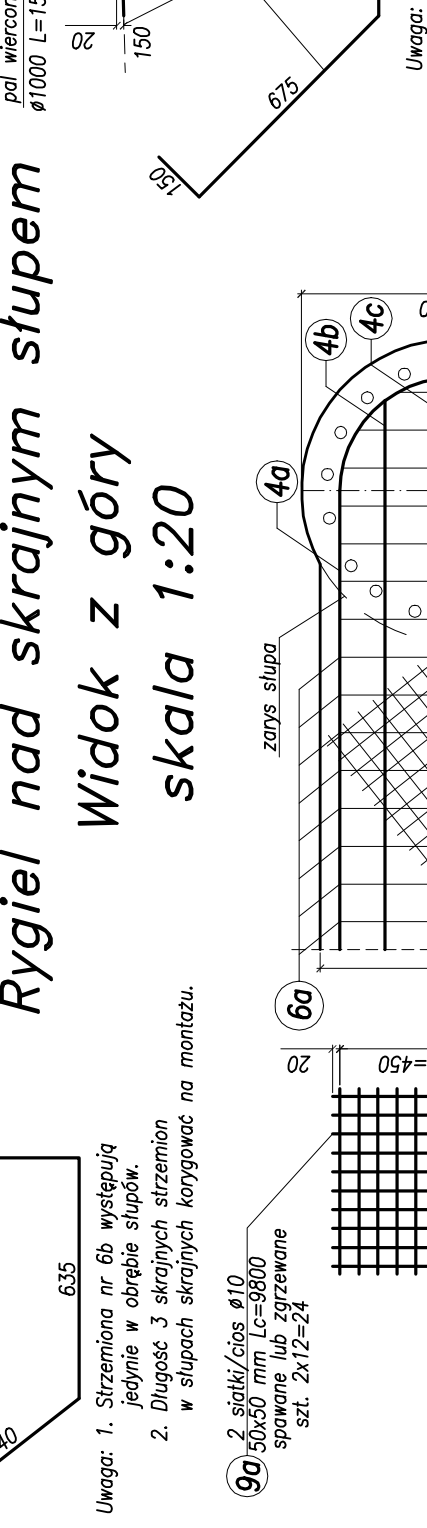
Szczegół tacerzenia prętów
stupa z prętami pala
skala 1:20



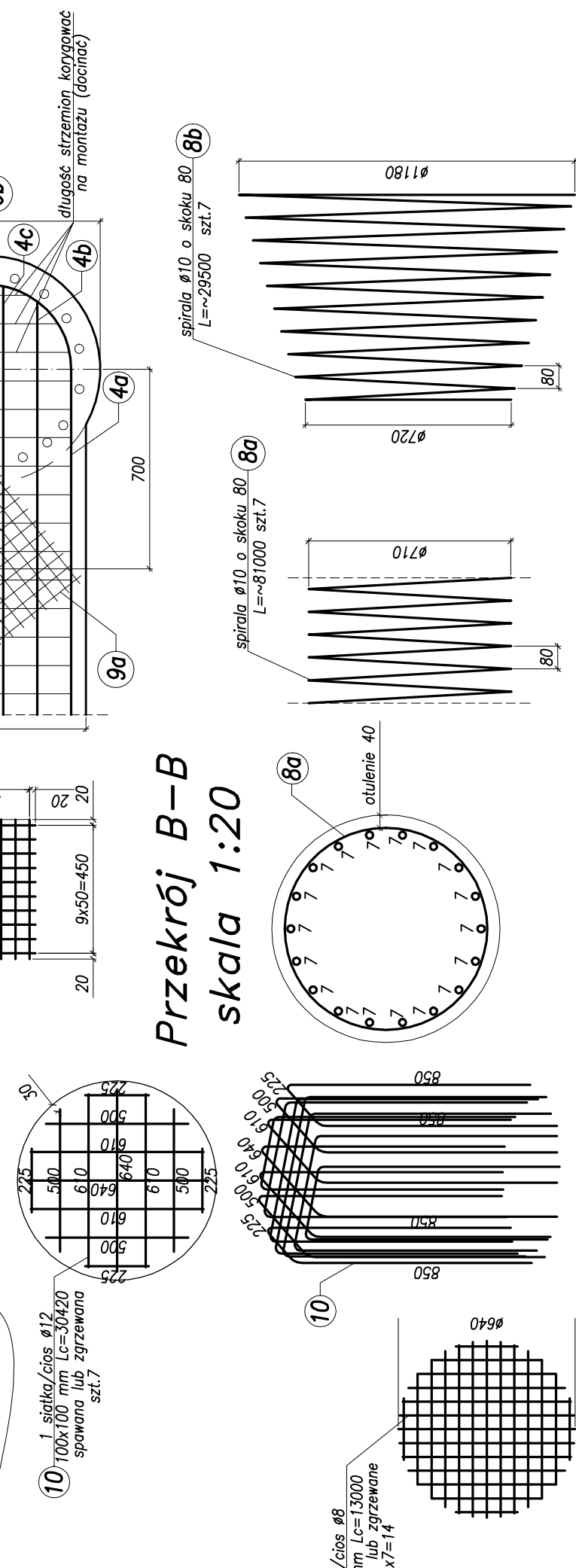
Przekrój A-A
skala 1:20



Rygiel nad skrajnym stupem
Widok z góry
skala 1:20




Przekrój B-B
skala 1:20



Beton fundamentów –	C25/30	XC2	25,5m ²
Beton słupów i rygli –	C30/37	XC4	17,4m ²
Stal zbrojeniowa	BSt500S	XD1	7061kg

Rozwiązania zawarte w niniejszym opracowaniu podlegają ochronie prawa autorskiego i mogą być powielane oraz udostępniane osobom trzecim jedynie przez Zamawiającego w zakresie określonym w umowie o przeniesienie praw autorskich lub na podstawie pisemnego zezwolenia w/w Biura z zastrzeżeniem wszelkich skutków prawnych.

 BPBK s.a. Biuro Projektów Komunalnego Wodociągu w Gdańsku		80-237 Gdańsk, ul. Armii Czerwonej 27 tel. 58 251 10 00	
BUDOWA SZTUCZNIOSKOSZ SZYBOWEGO TRAWIARKU ETAP PRZEBUDOWY UCZ. HANGAROWIA PRZEBUD. BUDOWNY ST WRAZ Z NIEZBUDOW. PRZESZCZYN LUBROWIA. POZIOMYM WRAZ DLA PRZESZCZYN W CIĄGU UL. HANGAROWIEJ —zbrojenie projektu nr 3			
Stadium opracowania: PROJEKT WYKONAWCZY		Skala: 1:20/1:50	
Data: 03.2011		Nr arch:	
Nr zlec: 93390		rys nr:	
Projektant:	mgr inż. Mirosław Małaga	specj. molaż:	
		specj. upr. nr	3992/62/89
mgr inż. Czestysz Najda		specj. molaż:	
		specj. upr. nr	POM/0059/PMM/08
Opracowanie:	—	specj. molaż:	—
		specj. upr. nr	—
mgr inż. Mariusz Sobczyk		specj. molaż:	
		specj. upr. nr	4421/62/90
Sprawdzający:			